



**ALLURE™**  
FASZINATION DESIGN

*Serie 4-ALL*

## Ausgelegt auf Anspruch und Anforderung.

Mit **VinyFIX®**, **VinyLOC®**, **Hybrid-LOC®** und **Hybrid-HDF®** haben wir vier Böden entwickelt, die speziell angepasst auf die unterschiedlichsten Anforderungen im Wohn- und Objektbereich sind. Ob besondere Feuchtraum-Eignung für Küche oder Bad, maximale Strapazierfähigkeit in Lobby oder Restaurant, optimale Wärmeresistenz für Wohnzimmer oder Loft – bei stets einfachster Verlegetechnik: In der **ALLURE 4-ALL Serie** finden Sie die perfekte Vinylboden-Lösung für jedes Projekt.

Die hochwertigen Materialkombinationen überzeugen dabei mit größtmöglichem Gehkomfort, angenehmer Raumakustik und gemütlicher Fußwärme. Außerdem sorgen die PU-Versiegelung und eine 0,4 mm starke Nutzschicht bei allen Bodenbelägen für höchste Robustheit und Langlebigkeit.

### Grundlegende Vorteile unserer ALLURE 4-ALL Serie:

- angepasst auf jede Anforderung im Wohn- und Objektbereich
- extrem strapazierfähig
- hygienisch und pflegeleicht
- feuchtraumgeeignet
- geringe Aufbauhöhe
- warm & leise
- schnell & einfach verlegbar – auch direkt auf Holzboden, Laminat oder Estrich
- frei von Phthalaten und gesundheitsgefährdenden Weichmachern
- zu jedem Dekor gibt es die passenden Sockelleisten (Abmessungen: 2.400 mm x 58 mm x 18 mm)
- Dämmunterlage SoundFIT® erhältlich für ALLURE VinyLOC® und ALLURE Hybrid-LOC®



## VinyFIX®: Die dauerhafte Lösung

Ideal für hochfrequentierte Räume wie z. B. Lobby oder Restaurant: Fachmännisch verlegt sind **ALLURE VinyFIX®** Klebeplanken extrem langlebig, belastbar und pflegeleicht – bei einer äußerst geringen Aufbauhöhe von 2,5 mm.

## VinyLOC®: Die unkomplizierte Lösung

Bei **ALLURE VinyLOC®** sorgt das patentierte L2C-Clicksystem für einfachste Verlegbarkeit bei einer Aufbauhöhe von nur 4,5 mm. Dabei eignen sich die stabilen Vollvinylplanken besonders für Feuchträume wie Küche oder Bad.

## Hybrid-LOC®: Die kompakte Lösung

Aufgrund der Kombination aus Kompakträgerplatte und patentiertem L2C-Clicksystem überzeugt **ALLURE Hybrid-LOC®** mit größtmöglicher Stabilität, Zugfestigkeit und schnellster Verlegbarkeit – perfekt für private und gewerbliche Räume.

## Hybrid-HDF®: Die robuste Lösung

Durch die hochverdichtete HDF-Trägerplatte ist **ALLURE Hybrid-HDF®** unempfindlich gegenüber Temperaturschwankungen und deshalb optimal für Räume mit viel Fensterfläche geeignet. Der rückseitig kaschierte Gegenzug aus Kork sorgt für besonders leise Raumakustik und die Planken lassen sich dank patentiertem 2G-Clicksystem ganz leicht verlegen – auch über Fliesen.

## Faszinierende Auswahl:

Jeden Boden aus der **ALLURE 4-ALL Serie** gibt es in 14 wunderschönen Dekoren.

EICHE LOTUS

EICHE VIOLA

EICHE LINEA

EICHE HERBA

EICHE MYRTE

EICHE ROIS

EICHE STAHL

EICHE MALVE

EICHE PETUNIA

EICHE CAMELIA

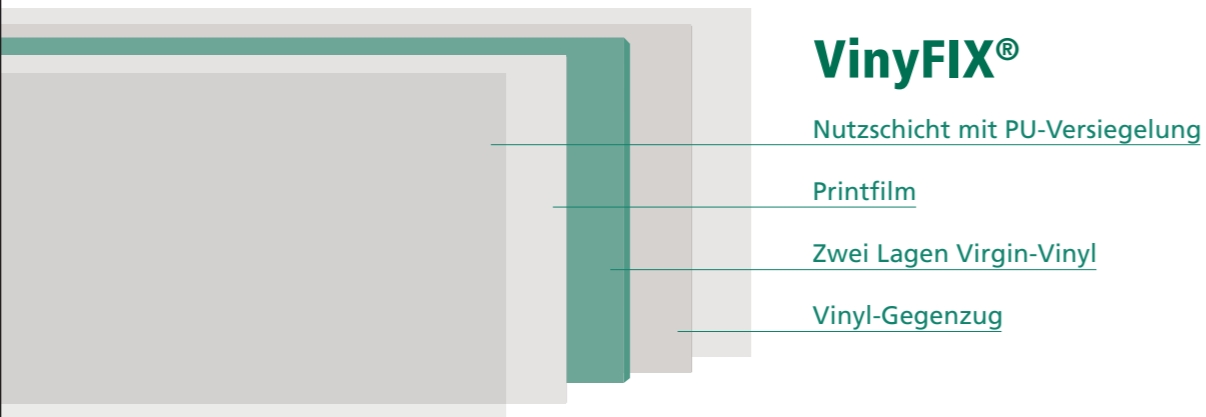
EICHE GINGER

EICHE HASEL

EICHE YOLA

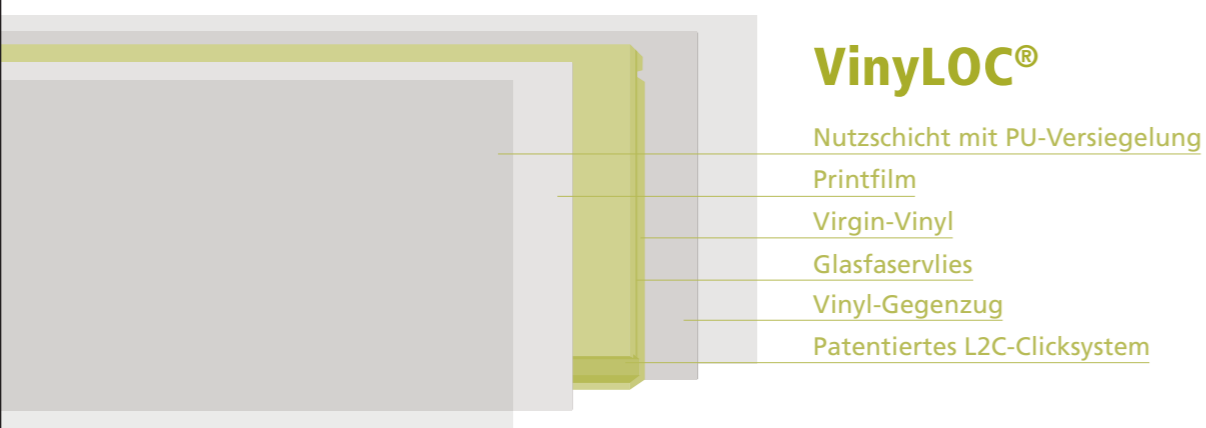
EICHE CALLA

# Produktaufbau



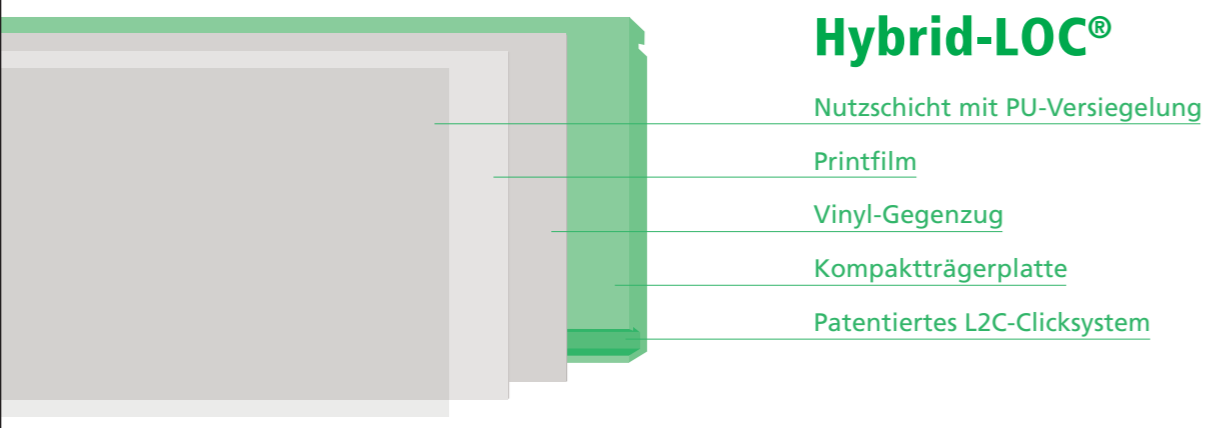
## VinyFIX®

- Nutzschicht mit PU-Versiegelung
- Printfilm
- Zwei Lagen Virgin-Vinyl
- Vinyl-Gegenzug



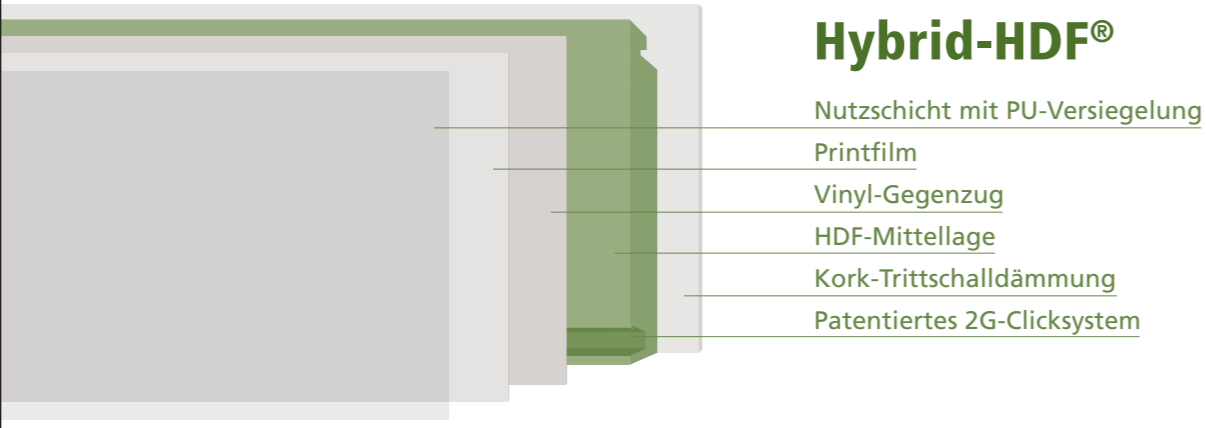
## VinyLOC®

- Nutzschicht mit PU-Versiegelung
- Printfilm
- Virgin-Vinyl
- Glasfaservlies
- Vinyl-Gegenzug
- Patentiertes L2C-Clicksystem



## Hybrid-LOC®

- Nutzschicht mit PU-Versiegelung
- Printfilm
- Vinyl-Gegenzug
- Kompakträgerplatte
- Patentiertes L2C-Clicksystem



## Hybrid-HDF®

- Nutzschicht mit PU-Versiegelung
- Printfilm
- Vinyl-Gegenzug
- HDF-Mittellage
- Kork-Trittschalldämmung
- Patentiertes 2G-Clicksystem

# Technische Daten

### VinyFIX®

**Beschreibung**  
 Gesamtstärke: 2,5 mm  
 Stärke der Nutzschicht: 0,4 mm  
 Oberflächenvergütung: PU-Versiegelung  
 Flächengewicht: 4.450 g/m<sup>2</sup>

**Format**  
 Holzdekore: 188 mm x 1.228 mm

**Verpackungseinheiten**  
 Paketinhalt Holzdekore: 16 Planken = 3,69 m<sup>2</sup>  
 Paletteninhalt Holzdekore: 32 Pakete / 118,08 m<sup>2</sup>

**Klassifizierung**  
 EU-Klassifizierung: 41  
 Brandverhalten: BFL-S1  
 Rutschhemmung: R9  
 Formaldehydemission: E1

**Technische Eigenschaften**  
 Verschleißgruppe: T  
 Resteindruck: < 0,1 mm  
 Lichtechtheit: > 6  
 Dimensionsstabilität: 0,15 % quer  
 Trittschallverbesserungsmaß: ca. 5 dB  
 Wärmedurchlasswiderstand: 0,01 m<sup>2</sup> K / W  
 Fußbodenheizung: geeignet für Warmwasser-FH, max. 28° C  
 Chemikalienbeständigkeit: beständig\*  
 Feuchtraum-Eignung: ja  
 Stuhlrolleneignung: Typ W

### VinyLOC®

**Beschreibung**  
 Gesamtstärke: 4,5 mm  
 Stärke der Nutzschicht: 0,4 mm  
 Oberflächenvergütung: PU-Versiegelung  
 Flächengewicht: 8.500 g/m<sup>2</sup>

**Format**  
 Holzdekore: 190 mm x 1.210 mm

**Verpackungseinheiten**  
 Paketinhalt Holzdekore: 8 Planken = 1,84 m<sup>2</sup>  
 Paletteninhalt Holzdekore: 56 Pakete / 103,04 m<sup>2</sup>

**Klassifizierung**  
 EU-Klassifizierung: 41  
 Brandverhalten: BFL-S1  
 Rutschhemmung: R9  
 Formaldehydemission: E1

**Technische Eigenschaften**  
 Verschleißgruppe: T  
 Resteindruck: < 0,1 mm  
 Lichtechtheit: > 6  
 Dimensionsstabilität: 0,05 % quer  
 Trittschallverbesserungsmaß: ca. 19 dB mit Dämmunterlage SoundFIT®  
 Wärmedurchlasswiderstand: 0,03 m<sup>2</sup> K / W  
 Fußbodenheizung: geeignet für Warmwasser-FH, max. 28° C  
 Chemikalienbeständigkeit: beständig\*  
 Feuchtraum-Eignung: ja  
 Stuhlrolleneignung: Typ W

### Hybrid-LOC®

**Beschreibung**  
 Gesamtstärke: 5,5 mm  
 Stärke der Nutzschicht: 0,4 mm  
 Oberflächenvergütung: PU-Versiegelung  
 Flächengewicht: 7.000 g/m<sup>2</sup>

**Format**  
 Holzdekore: 187 mm x 1.208 mm

**Verpackungseinheiten**  
 Paketinhalt Holzdekore: 10 Planken = 2,26 m<sup>2</sup>  
 Paletteninhalt Holzdekore: 50 Pakete / 113,00 m<sup>2</sup>

**Klassifizierung**  
 EU-Klassifizierung: 41  
 Brandverhalten: BFL-S1  
 Rutschhemmung: R9  
 Formaldehydemission: E1

**Technische Eigenschaften**  
 Verschleißgruppe: T  
 Resteindruck: < 0,1 mm  
 Lichtechtheit: > 6  
 Dimensionsstabilität: 0,05 % quer  
 Trittschallverbesserungsmaß: ca. 19 dB mit Dämmunterlage SoundFIT®  
 Wärmedurchlasswiderstand: 0,03 m<sup>2</sup> K / W  
 Fußbodenheizung: geeignet für Warmwasser-FH, max. 28° C  
 Chemikalienbeständigkeit: beständig\*  
 Feuchtraum-Eignung: ja  
 Stuhlrolleneignung: Typ W

### Hybrid-HDF®

**Beschreibung**  
 Gesamtstärke: 8,5 mm  
 Stärke der Nutzschicht: 0,4 mm  
 Oberflächenvergütung: PU-Versiegelung  
 Flächengewicht: 8.100 g/m<sup>2</sup>

**Format**  
 Holzdekore: 180 mm x 1.210 mm

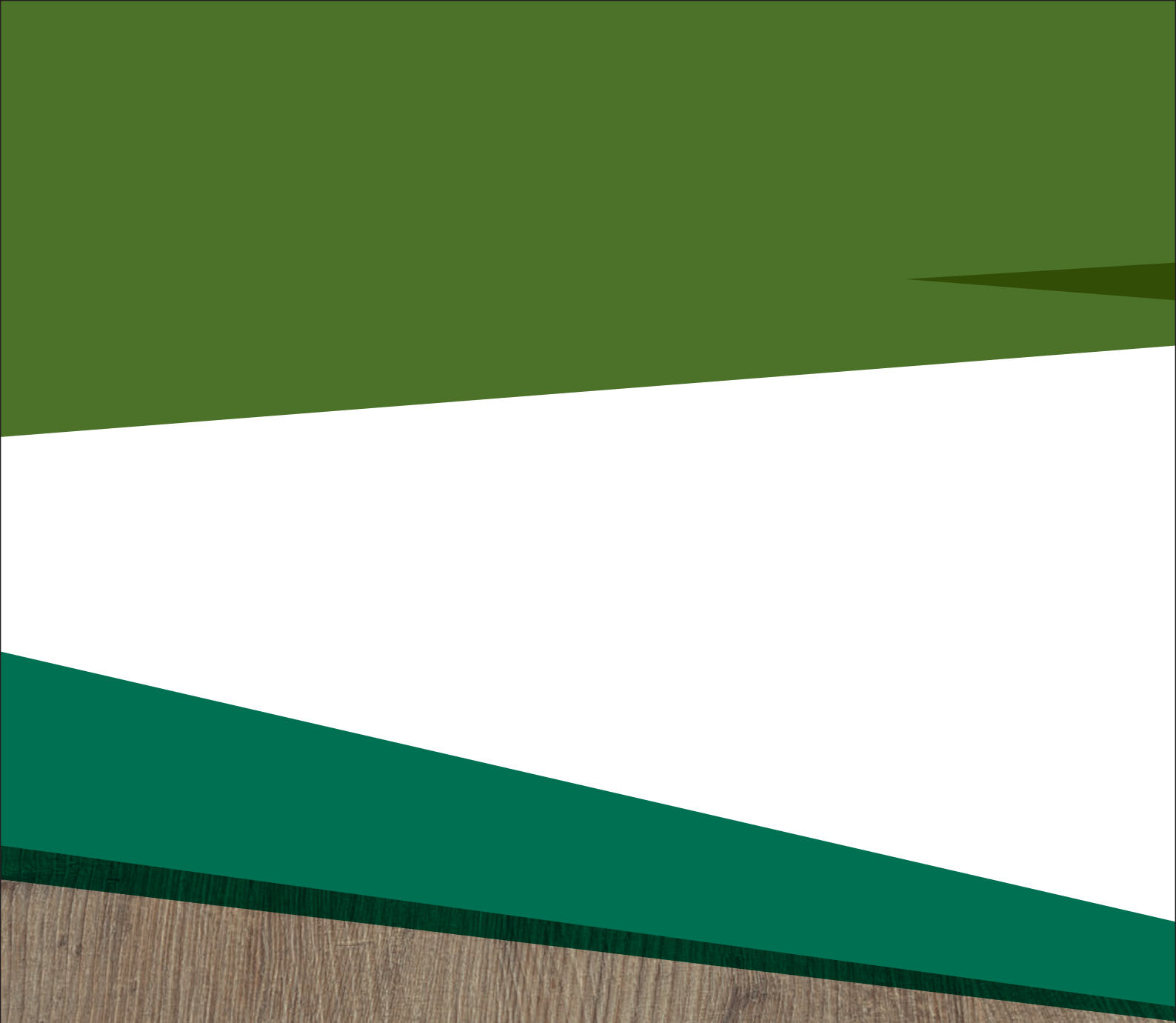
**Verpackungseinheiten**  
 Paketinhalt Holzdekore: 8 Planken = 1,74 m<sup>2</sup>  
 Paletteninhalt Holzdekore: 60 Pakete / 104,40 m<sup>2</sup>

**Klassifizierung**  
 EU-Klassifizierung: 41  
 Brandverhalten: BFL-S1  
 Rutschhemmung: R9  
 Formaldehydemission: E1

**Technische Eigenschaften**  
 Verschleißgruppe: T  
 Resteindruck: < 0,1 mm  
 Lichtechtheit: > 6  
 Dimensionsstabilität: 0,05 % quer  
 Trittschallverbesserungsmaß: ca. 15 dB  
 Wärmedurchlasswiderstand: 0,068 m<sup>2</sup> K / W  
 Fußbodenheizung: geeignet für Warmwasser-FH, max. 28° C  
 Chemikalienbeständigkeit: beständig\*  
 Feuchtraum-Eignung: nein  
 Stuhlrolleneignung: Typ W

\*bei kurzzeitiger Einwirkung von haushaltsüblichen Chemikalien





F.W. BARTH & CO. GMBH

Fuggerstraße 25 / 41352 Korschenbroich / [www.allure-flooring.de](http://www.allure-flooring.de)