

TÜREN

LAGERPROGRAMM



Preise 2021

Allgemeine Verkaufs- und Lieferbedingungen:

Bitte entnehmen Sie diese unserer Website:

tschabrun.at oder hopferwieser.com

ÜBERSICHT



ZUM ANZEIGEN DER
AKTUELLEN PREISE
BITTE QR-CODES
SCANNEN!



| | |
|---|-------|
| Dana Rohtüren EI30 Modell Visit 1 | 04 |
| Dana Rohtüren EI30 Modell Visit 3 | 05 |
| Dana Rohtüren EI30 Modell Immun | 06 |
| Dana Rohtüren EI30 Modell Reell - Typ 1 | 07 |
| Dana Rohtüren EI30 Modell Dominant 1 | 08 |
| Dana Rohtüren EI30 Modell Dominant 3 | 09 |
| Dana Rohtüren für den Innenbereich Modell Solid | 18 |
| Dana Rohtüren für den Innenbereich Modell Komfort | 19 |
| Dana Rohtüren für den Innenbereich Modell Profi | 20 |
| Dana Rohtüren für den Innenbereich Modell Variant | 21 |
| Dana EHF-Innentürblätter SAX + Zargen SAX Soft | 25-26 |
| Kunex Rohtüren für den Innenbereich WET 03 | 22 |
| Kunex Feuerschutz Rohling Typ 3 | 23 |
| Kunex Schallschutz Rohling WET 03 | 24 |
| Variotec Rohtüren EI30 Typ Integral Q | 10 |
| Variotec Rohtüren für den Aussenbereich Typ Vario Pur / Typ Vario Pur Smart | 11 |
| Variotec Rohtüren für den Aussenbereich Typ Allround F2 | 12 |
| Variotec Rohtüren für den Aussenbereich Typ Allwetter W | 13 |
| Variotec Rohtüren für den Aussenbereich EI30 Typ Integral L | 14 |
| Variotec Rohtüren für den Aussenbereich Typ Effizienz | 15 |
| Variotec Sandwichplatten | 16 |
| Variotec PU Rahmenverbreiterungen Modell 2000 | 17 |
| Moralt EI30 Türkernplatte Laminesse FireSmoke / Stäbchenplatte Laminesse | 28 |
| Moralt Haustürrohlinge Ferro Klassik Plus | 29-30 |
| Rema 3-Schicht Massivholztüren | 32 |
| Stäbchen-Türkernplatte, Röhrenspanplatte, Türkernplatte SWL | 31 |
| Türdrücker SlideBloc Light & Zubehör | 27 |
| AGS-Profile | 33-34 |
| Notizen | 35-38 |
| Ihre Ansprechpartner bei Tschabrun / Tschabrun - Hopferwieser | 39 |

DANA WOHNUNGSEINGANGS-ROHTÜREN



Rohtüren für den Innenbereich - EI30 / Schall / Klima

| ART. NR. | BESCHREIBUNG | BREITE in mm | LÄNGE in mm | PREIS/STK IN EUR brutto exkl. MwSt. |
|----------|--|-----------------|----------------|--|
| 281051 ■ | Rohtüre Brandschutztüre EI30 MODELL VISIT 1 | 850 | 2030 | 436,20 |
| 281052 ■ | | 900 | 2030 | 436,20 |
| 281053 ■ | | 950 | 2030 | 436,20 |
| 281054 ■ | | 1000 | 2030 | 436,20 |
| 281055 ■ | | 1050 | 2030 | 436,20 |

| ART. NR. | BESCHREIBUNG | ABMESSUNG in mm | PREIS/STK IN EUR brutto exkl. MwSt. |
|----------|--|--------------------|--|
| 261011 ■ | Brandschutzlaminat für die Weiterverarbeitung | 2150 x 10 x 2,0 | 10,20 |
| 261012 ■ | | 2150 x 20 x 2,0 | 18,30 |

! INFO

| | |
|----------------------------|---|
| Innenlage | Vollspaneinlage |
| Deckplatten | Hartfaser |
| Gesamtstärke | ca. 41 mm |
| Ausführung | roh - stumpf, ohne Beschläge |
| Kantenausführung | Hartholzeinleimer |
| Klimakategorie | A |
| Schalldämmung | 32 dB (Toleranz -3 dB) |
| Wärmedämmung | 1,7 W/m ² K |
| Gewicht | ca. 60 kg bei 900x2030 mm |
| Türblatthöhe | 2030 mm (Anleimer bis 30 mm pro Seite möglich) |
| Kürzbarkeit | 120 MM TÜRLATTUNTERSEITE |
| andere Größen auf Anfrage! | |

Die gesetzspflichtige Brandschutzkennzeichnung ist durch einen ÜA-berechtigten Betrieb zu erfüllen.
Bitte die Weiterverarbeitungshinweise zu Funktions-Rohtüren lt. Fa. DANA beachten (Preisliste Seite 280)

DANA WOHNUNGSEINGANGS-ROHTÜREN



Rohtüren für den Innenbereich - EI30 / Schall / Klima

| ART. NR. | BESCHREIBUNG | BREITE in mm | LÄNGE in mm | PREIS/STK IN EUR brutto exkl. MwSt. |
|----------|--|-----------------|----------------|--|
| 281056 ■ | Rohtüre Brandschutztüre EI30 MODELL VISIT 3 | 800 | 2030 | 476,20 |
| 281057 ■ | | 850 | 2030 | 476,20 |
| 281058 ■ | | 900 | 2030 | 476,20 |
| 281059 ■ | | 950 | 2030 | 476,20 |
| 281060 ■ | | 1000 | 2030 | 476,20 |
| 281061 ■ | | 1050 | 2030 | 476,20 |

| ART. NR. | BESCHREIBUNG | ABMESSUNG in mm | PREIS/STK IN EUR brutto exkl. MwSt. |
|----------|--|--------------------|--|
| 261011 ■ | Brandschutzlaminat für die Weiterverarbeitung | 2150 x 10 x 2,0 | 10,20 |
| 261012 ■ | | 2150 x 20 x 2,0 | 18,30 |

! INFO

| | |
|----------------------------|---|
| Innenlage | Vollspaneinlage |
| Deckplatten | Hartfaser+Alu-Dampfsperre |
| Gesamtstärke | ca. 41 mm |
| Ausführung | roh - stumpf, ohne Beschläge |
| Kantenausführung | Hartholzeinleimer |
| Klimakategorie | C |
| Schalldämmung | 32 dB (Toleranz -3 dB) |
| Wärmedämmung | 1,7 W/m ² K |
| Gewicht | ca. 60 kg bei 900x2030 mm |
| Türblatthöhe | 2030 mm (Anleimer bis 30 mm pro Seite möglich) |
| Kürzbarkeit | 120 MM TÜRLATTUNTERSEITE |
| andere Größen auf Anfrage! | |

Die gesetzspflichtige Brandschutzkennzeichnung ist durch einen ÜA-berechtigten Betrieb zu erfüllen.
Bitte die Weiterverarbeitungshinweise zu Funktions-Rohtüren lt. Fa. DANA beachten (Preisliste Seite 280)

DANA WOHNUNGSEINGANGS-ROHTÜREN



Rohtüren für den Innenbereich - EI30 / Schall / Klima

| ART. NR. | BESCHREIBUNG | BREITE in mm | LÄNGE in mm | PREIS/STK IN EUR brutto exkl. MwSt. |
|----------|--|-----------------|----------------|--|
| 281037 ■ | Rohtüre Brandschutztüre EI30 MODELL IMMUN | 850 | 2030 | 484,60 |
| 281038 ■ | | 900 | 2030 | 484,60 |
| 281039 ■ | | 950 | 2030 | 484,60 |
| 281040 ■ | | 1000 | 2030 | 484,60 |
| 281041 ■ | | 1050 | 2030 | 484,60 |

| ART. NR. | BESCHREIBUNG | ABMESSUNG in mm | PREIS/STK IN EUR brutto exkl. MwSt. |
|----------|--|--------------------|--|
| 261011 ■ | Brandschutzlaminat für die Weiterverarbeitung | 2150 x 10 x 2,0 | 10,20 |
| 261012 ■ | | 2150 x 20 x 2,0 | 18,30 |

! INFO

| | |
|----------------------------|---|
| Innenlage | Brand- u. Schallschutzzinnenlage |
| Deckplatten | Spezialhartfaser |
| Gesamtstärke | ca. 41 mm |
| Ausführung | roh - stumpf, ohne Beschläge |
| Kantenausführung | Hartholzeinleimer |
| Klimakategorie | B (II) |
| Schalldämmung | 38 dB (Toleranz -3 dB) |
| Wärmedämmung | 1,7 W/m ² K |
| Gewicht | ca. 65 kg bei 900x2030 mm |
| Türblatthöhe | 2030 mm (Anleimer bis 30 mm pro Seite möglich) |
| Kürzbarkeit | 120 MM TÜRLATTUNTERSEITE |
| andere Größen auf Anfrage! | |

Die gesetzspflichtige Brandschutzkennzeichnung ist durch einen ÜA-berechtigten Betrieb zu erfüllen.
Bitte die Weiterverarbeitungshinweise zu Funktions-Rohtüren lt. Fa. DANA beachten (Preisliste Seite 280)

DANA WOHNUNGSEINGANGS-ROHTÜREN



Rohtüren für den Innenbereich - EI30 / Schall / Klima

| ART. NR. | BESCHREIBUNG | BREITE in mm | LÄNGE in mm | PREIS/STK IN EUR brutto exkl. MwSt. |
|----------|--|-----------------|----------------|--|
| 281017 ■ | Rohtüre Brandschutztüre EI30 MODELL REELL - TYP 1 | 850 | 2030 | 524,60 |
| 281018 ■ | | 900 | 2030 | 524,60 |
| 281019 ■ | | 950 | 2030 | 524,60 |
| 281021 ■ | | 1000 | 2030 | 524,60 |

| ART. NR. | BESCHREIBUNG | ABMESSUNG in mm | PREIS/STK IN EUR brutto exkl. MwSt. |
|----------|--|--------------------|--|
| 261011 ■ | Brandschutzlaminat für die Weiterverarbeitung | 2150 x 10 x 2,0 | 10,20 |
| 261012 ■ | | 2150 x 20 x 2,0 | 18,30 |

! INFO

| | |
|----------------------------|---|
| Innenlage | Brand- u. Schallschutzzinnenlage |
| Deckplatten | Spezialhartfaser mit Alu-Dampfsperre |
| Gesamtstärke | ca. 41 mm |
| Ausführung | roh - stumpf, ohne Beschläge |
| Kantenausführung | Hartholzeinleimer |
| Klimakategorie | C (III) |
| Schalldämmung | 40 dB (Toleranz -3 dB) |
| Wärmedämmung | 1,66 W/m ² K |
| Gewicht | ca. 65 kg bei 900x2030 mm |
| Türblatthöhe | 2030 mm (Anleimer bis 30 mm pro Seite möglich) |
| Kürzbarkeit | 120 MM TÜRLATTUNTERSEITE |
| andere Größen auf Anfrage! | |

Die gesetzspflichtige Brandschutzkennzeichnung ist durch einen ÜA-berechtigten Betrieb zu erfüllen.
Bitte die Weiterverarbeitungshinweise zu Funktions-Rohtüren lt. Fa. DANA beachten (Preisliste Seite 280)

DANA WOHNUNGSEINGANGS-ROHTÜREN



Rohtüren für den Innenbereich - EI30 / Schall / Klima

| ART. NR. | BESCHREIBUNG | BREITE in mm | LÄNGE in mm | PREIS/STK IN EUR brutto exkl. MwSt. |
|----------|---|-----------------|----------------|--|
| 281028 ■ | Rohtüre Brandschutztüre EI30 MODELL DOMINANT 1 | 850 | 2050 | 552,40 |
| 281029 ■ | | 900 | 2050 | 552,40 |
| 281030 ■ | | 950 | 2050 | 552,40 |

| ART. NR. | BESCHREIBUNG | ABMESSUNG in mm | PREIS/STK IN EUR brutto exkl. MwSt. |
|----------|--|--------------------|--|
| 261011 ■ | Brandschutzlaminat für die Weiterverarbeitung | 2150 x 10 x 2,0 | 10,20 |
| 261012 ■ | | 2150 x 20 x 2,0 | 18,30 |

! INFO

| | |
|-----------------------------------|---|
| Innenlage | Brand- u. Schallschutzzinnenlage |
| Deckplatten | Spezialhartfaser |
| Gesamtstärke | ca. 64 mm (Aufdopplung auf 68 mm möglich) |
| Ausführung | roh - stumpf, ohne Beschläge |
| Kantenausführung | Hartholzeinleimer |
| Klimakategorie | B (II) |
| Schalldämmung | 42 dB (Toleranz -3 dB) |
| Wärmedämmung | 0,93 W/m²K |
| Gewicht | ca. 68 kg bei 950x2050 mm |
| Türblatthöhe | 2050 mm (Anleimer bis 40 mm pro Seite möglich) |
| Kürzbarkeit | 120 MM TÜRLATTUNTERSEITE |
| andere Größen auf Anfrage! | |

Die gesetzspflichtige Brandschutzkennzeichnung ist durch einen ÜA-berechtigten Betrieb zu erfüllen.
Bitte die Weiterverarbeitungshinweise zu Funktions-Rohtüren lt. Fa. DANA beachten (Preisliste Seite 280)

DANA WOHNUNGSEINGANGS-ROHTÜREN



Rohtüren für den Innenbereich - EI30 / Schall / Klima

| ART. NR. | BESCHREIBUNG | BREITE in mm | LÄNGE in mm | PREIS/STK IN EUR brutto exkl. MwSt. | LAGER- WARE |
|----------|---|-----------------|----------------|--|----------------------|
| 281070 ■ | Rohtüre Brandschutztüre EI30 MODELL DOMINANT 3 | 850 | 2050 | 592,40 | Innsbruck |
| 281031 ■ | | 880 | 2050 | 592,40 | Innsbruck / Rankweil |
| 281071 ■ | | 900 | 2050 | 592,40 | Innsbruck |
| 281032 ■ | | 930 | 2050 | 592,40 | Innsbruck / Rankweil |
| 281072 ■ | | 950 | 2050 | 592,40 | Innsbruck |
| 281033 ■ | | 980 | 2050 | 592,40 | Innsbruck / Rankweil |
| 281034 ■ | | 1080 | 2050 | 592,40 | Innsbruck |
| 281035 ■ | | 1160 | 2050 | 799,80 | Innsbruck |
| 281036 ■ | | 1240 | 2050 | 799,80 | Innsbruck |

| ART. NR. | BESCHREIBUNG | ABMESSUNG in mm | PREIS/STK IN EUR brutto exkl. MwSt. |
|----------|--|--------------------|--|
| 261011 ■ | Brandschutzlaminat für die Weiterverarbeitung | 2150 x 10 x 2,0 | 10,20 |
| 261012 ■ | | 2150 x 20 x 2,0 | 18,30 |

! INFO

| | |
|-----------------------------------|---|
| Innenlage | Brand- u. Schallschutzzinnenlage |
| Deckplatten | Spezialhartfaser mit Alu-Dampfsperre |
| Gesamtstärke | ca. 64 mm (Aufdopplung auf 68 mm möglich) |
| Ausführung | roh - stumpf, ohne Beschläge |
| Kantenausführung | Hartholzeinleimer |
| Klimakategorie | C (III) |
| Schalldämmung | 42 dB (Toleranz -3 dB) |
| Wärmedämmung | 1,1 W/m²K |
| Gewicht | ca. 68 kg bei 980x2050 mm |
| Türblatthöhe | 2050 mm (Anleimer bis 40 mm pro Seite möglich) |
| Kürzbarkeit | 120 MM TÜRLATTUNTERSEITE |
| andere Größen auf Anfrage! | |

Die gesetzspflichtige Brandschutzkennzeichnung ist durch einen ÜA-berechtigten Betrieb zu erfüllen.
Bitte die Weiterverarbeitungshinweise zu Funktions-Rohtüren lt. Fa. DANA beachten (Preisliste Seite 280)

VARIOTEC-ROHTÜREN FÜR DEN WOHNUNGSEINGANG



TYP INTEGRAL Q - EI_{230-C5-S}₂₀₀ nach EN 16034

| ART. NR. | BESCHREIBUNG | STÄRKE in mm | BREITE in mm | LÄNGE in mm | PREIS/STK IN EUR brutto exkl. MwSt. |
|----------|---|-----------------|-----------------|----------------|--|
| 261617 ■ | Rahmen: Rotholz-Leimholz keilgezinkt Deck: MDF-Melamin-Exterior | 45 | 1050 | 2150 | 328,00 |
| 261615 ■ | | 45 | 950 | 2150 | 328,00 |
| 261616 ■ | | 45 | 850 | 2150 | 328,00 |
| 261657 ■ | | 52 | 1050 | 2150 | 353,00 |
| 261655 ■ | | 52 | 950 | 2150 | 353,00 |
| 261656 ■ | | 52 | 850 | 2150 | 353,00 |

| ART. NR. | BESCHREIBUNG | ABMESSUNG in mm | PREIS/STK IN EUR brutto exkl. MwSt. |
|----------|--|--------------------|--|
| 261011 ■ | Brandschutzlaminat für die Weiterverarbeitung | 2150 x 10 x 2,0 | 10,20 |
| 261012 ■ | | 2150 x 20 x 2,0 | 18,30 |

! INFO

| | |
|-----------------------|--|
| Türabmessungen | 2150x850/950/1050 mm |
| Kürzbarkeit | gemäß Datenblatt 1930x750/850/950 mm Falzgeometrie beim Kürzen berücksichtigen |
| Türdicke | 45 mm / 52 mm |
| Deck | Aufbau gemäß technischem Datenblatt MDF-Exterior mit ASS 04 Alu-Stabilisierungsschicht |
| Klimaprüfung | Klima-Kat. C,D,E Toleranzklasse 2 nach DIN EN 12219:2000-06 |
| U-Wert | 45 mm - 1,98 W/m ² k 52 mm - 1,95 W/m ² k |
| Schalldämmwert | 45 mm - 33 dB Rw (Laborwert) „Lagertyp“ 52 mm - 34 dB Rw (Laborwert) „Lagertyp“ |
| Gewicht | ca. 65 kg bei Türstärke 45 mm ca. 75 kg bei Türstärke 52 mm |

Aufpreise:

Schall "1" 45 mm 37 dB*
-> + 10%

Schall "1" 52 mm 41 dB*
-> + 14%

* Schall "1" für Lichtaus-
schnitt nicht geeignet

Die gesetzspflichtige Brandschutzkennzeichnung ist durch einen ÜA-berechtigten Betrieb zu erfüllen.
Produktinformation lt. Broschüre VARIOTEC-KOMPAKT (bei Bedarf bitte anfordern)

VARIOTEC-ROHTÜREN FÜR DEN AUSSENBEREICH



TYP VARIO PUR

| ART. NR. | BESCHREIBUNG | STÄRKE in mm | BREITE in mm | LÄNGE in mm | PREIS/STK IN EUR brutto exkl. MwSt. |
|----------|---|-----------------|-----------------|----------------|--|
| 261028 ■ | Rahmen: Kiefer/Fichte-Leimholz Deck: querfurniert | 60 | 1050 | 2150 | 464,00 |
| 261029 ■ | | 60 | 950 | 2150 | 464,00 |
| 261550 ■ | | 68 | 1150 | 2150 | 501,00 |
| 261548 ■ | | 68 | 1050 | 2150 | 478,00 |
| 261549 ■ | | 68 | 950 | 2150 | 478,00 |
| 261545 ■ | | 68 | 1050 | 2250 | 505,00 |

| ART. NR. | BESCHREIBUNG | STÄRKE in mm | BREITE in mm | LÄNGE in mm | PREIS/STK IN EUR brutto exkl. MwSt. |
|----------|--|-----------------|-----------------|----------------|--|
| 261556 ■ | Rahmen: Kiefer/Fichte-Leimholz Deck: längsfurniert | 68 | 1050 | 2150 | 478,00 |
| 261557 ■ | | 68 | 950 | 2150 | 478,00 |

TYP VARIO PUR SMART

| ART. NR. | BESCHREIBUNG | STÄRKE in mm | BREITE in mm | LÄNGE in mm | PREIS/STK IN EUR brutto exkl. MwSt. |
|----------|---|-----------------|-----------------|----------------|--|
| 261541 ■ | Rahmen: Kiefer/Fichte-Leimholz Deck: MDF-Melamin Exterior | 68 | 1050 | 2150 | 478,00 |
| 261542 ■ | | 68 | 950 | 2150 | 478,00 |

! INFO

| | |
|------------------------|---|
| Türabmessungen | 2150x1150/1050/950 mm |
| Kürzbarkeit | gemäß Datenblatt in der Länge: von 2150 auf 1930 mm in der Breite: von 1150 bei Doppelfalz auf 1050 mm in der Breite: von 1050 bei Doppelfalz auf 950 mm in der Breite: von 950 bei Doppelfalz auf 850 mm |
| Türdicke | 60 mm / 68 mm |
| Deck | Aufbau gemäß technischem Datenblatt Okume Schäl querfurniert/längsfurniert bzw. MDF- Melamin-Exterior |
| Klimaprüfung | Türstärke: 68 mm - nach DIN EN 1121 Klima-Kat. C,D,E und Toleranzklasse 3 nach DIN EN 12219:2000-06 |
| U-Wert | 60 mm - 1,09 W/m ² k 68 mm - 0,96 W/m ² k |
| Schalldämm-Wert | 60+68 mm - 30 dB Rw (Laborwert) „Lagertyp“ |
| Gewicht | ca. 55 kg bei Türstärke 60 mm ca. 60 kg bei Türstärke 68 mm ca. 75 kg bei Türstärke 68 mm mit Inlett MDF-Exterior |

Produktinformation lt. Broschüre VARIOTEC-KOMPAKT
(bei Bedarf bitte anfordern)

VARIOTEC-ROHTÜREN FÜR DEN AUSSENBEREICH



TYP ALLROUND F2

| ART. NR. | BESCHREIBUNG | STÄRKE in mm | BREITE in mm | LÄNGE in mm | PREIS/STK IN EUR brutto exkl. MwSt. |
|----------|--------------------|-----------------|-----------------|----------------|--|
| 261620 ■ | Deck: querfurniert | 74 | 1050 | 2150 | 665,00 |
| 261621 ■ | | 74 | 1150 | 2150 | 665,00 |

! INFO

| | |
|------------------------|--|
| Kürzbarkeit | gemäß Datenblatt in der Länge: von 2150 mm auf 1930 mm in der Breite: von 1050 mm auf 950 mm in der Breite: von 1150 mm auf 1050 mm |
| Klimaprüfung | Türstärke: 74 mm - nach DIN EN 1121 Klima-Kat. C,D,E und Toleranzklasse 3 nach DIN EN 12219:2000-06 |
| U-Wert | 0,91 W/m²k |
| Schalldämm-Wert | 34 dB Rw (Laborwert) „Lagertyp“ |
| Gewicht | ca. 80 kg |

Produktinformation lt. Broschüre VARIOTEC-KOMPAKT (bei Bedarf bitte anfordern)

VARIOTEC-ROHTÜREN FÜR DEN AUSSENBEREICH



TYP ALLWETTER W

| ART. NR. | BESCHREIBUNG | STÄRKE in mm | BREITE in mm | LÄNGE in mm | PREIS/STK IN EUR brutto exkl. MwSt. |
|----------|--------------------|-----------------|-----------------|----------------|--|
| 261626 ■ | Deck: querfurniert | 68 | 1050 | 2400 | 717,00 |
| 261627 ■ | | 68 | 950 | 2400 | 717,00 |
| 261625 ■ | | 74 | 1050 | 2400 | 846,00 |

! INFO

| | |
|-----------------------|--|
| Rahmen | Rotholz |
| Deck | Aufbau gemäß technischem Datenblatt |
| Kürzbarkeit | gemäß Datenblatt in der Länge: von 2400 mm auf 2180 mm in der Breite: von 1050 mm auf 950 mm in der Breite: von 950 mm auf 850 mm |
| Klimaprüfung | Türstärke 68/74 mm nach DIN EN 1121 Klimakat. C,D,E und Toleranzklasse 3 nach DIN EN 12219:2000-06 |
| U-Wert | 68 mm - 0,96 W/m²k 74 mm - 0,91 W/m²k |
| Schalldämmwert | 68 mm - 30 dB Rw (Laborwert) 74 mm - 34 dB Rw (Laborwert) „Lagertyp“ |
| Gewicht | 68 mm - ca. 80 kg 74 mm - ca. 85 kg |

Produktinformation lt. Broschüre VARIOTEC-KOMPAKT (bei Bedarf bitte anfordern)

VARIOTEC-ROHTÜREN FÜR DEN AUSSENBEREICH



TYP INTEGRAL L - EI₂30-C5-S₂₀₀ nach EN16034

| ART. NR. | BESCHREIBUNG | STÄRKE in mm | BREITE in mm | LÄNGE in mm | PREIS/STK IN EUR brutto exkl. MwSt. |
|----------|---|-----------------|-----------------|----------------|--|
| 261652 ■ | Rahmen: Rotholz-Leimholz keilgezinkt Deck: querfurniert | 68 | 1050 | 2150 | 657,00 |
| 261653 ■ | | 68 | 950 | 2150 | 657,00 |

| ART. NR. | BESCHREIBUNG | ABMESSUNG in mm | PREIS/STK IN EUR brutto exkl. MwSt. |
|----------|--|--------------------|--|
| 261011 ■ | Brandschutzlaminat für die Weiterverarbeitung | 2150 x 10 x 2,0 | 10,20 |
| 261012 ■ | | 2150 x 20 x 2,0 | 18,30 |

! INFO

| | |
|-----------------------|--|
| Türabmessungen | 2150x950/1050 mm |
| Kürzbarkeit | gemäß Datenblatt 1930x850/950 mm Falzgeometrie beim Kürzen berücksichtigen |
| Türstärke | 50 mm / 60 mm / 68 mm |
| Deck | Aufbau gemäß technischem Datenblatt Okume Schäl querfurniert mit ASS 04 Alu-Stabilisierungsschicht |
| Klimaprüfung | nach DIN EN 1121:2000-09 Klimakat. C,D,E ab 68 mm / Toleranzkl. 3 nach DIN EN 12219:2000-06 |
| U-Wert | 68 mm - 1,20 W/m ² k |
| Schalldämmwert | 68 mm - 34 dB Rw (Laborwert) |
| Gewicht | ca. 90 kg |

Aufpreise:

Schall "1" 37 dB
-> + 9%

Schall "2" 42 dB
-> + 14%

Die gesetzspflichtige Brandschutzkennzeichnung ist durch einen ÜA-berechtigten Betrieb zu erfüllen.
Produktinformation lt. Broschüre VARIOTEC-KOMPAKT (bei Bedarf bitte anfordern)

VARIOTEC-ROHTÜREN FÜR DEN AUSSENBEREICH



TYP EFFIZIENZ - HAUSTÜR-ROHLING

| ART. NR. | BESCHREIBUNG | STÄRKE in mm | BREITE in mm | LÄNGE in mm | PREIS/STK IN EUR brutto exkl. MwSt. |
|----------|---|-----------------|-----------------|----------------|--|
| 261680 ■ | Rahmen: Rotholz-Leimholz keilgezinkt Deck: querfurniert | 78 | 1050 | 2150 | 675,00 |
| 261681 ■ | | 78 | 1050 | 2250 | 728,00 |
| 261691 ■ | | 88 | 1050 | 2250 | 801,00 |
| 261696 ■ | | 92 | 1050 | 2250 | 801,00 |
| 261697 ■ | | 92 | 950 | 2150 | 740,00 |

! INFO

| | |
|------------------------|---|
| Kürzbarkeit | gemäß Datenblatt Falzgeometrie beim Kürzen berücksichtigen |
| Deck | Aufbau gemäß technischem Datenblatt Okume Schäl querfurniert ASS 04 Alu-Stabilisierungsschicht |
| Klimaprüfung | nach DIN EN 1121:2000-09 Klimakat. C,D,E ab 68 mm / Toleranzkl. 3 nach DIN EN 12219:2000-06 |
| U-Wert | 78 mm - 0,84 W/m ² k 85 mm - 0,77 W/m ² k 90 mm - 0,73 W/m ² k |
| Schalldämm-Wert | ca. 30 dB Rw (Laborwert) |
| Gewicht | ca. 80 kg |

Produktinformation lt. Broschüre VARIOTEC-KOMPAKT (bei Bedarf bitte anfordern)

VARIOTEC-SANDWICHPLATTEN



| ART. NR. | DECK-SCHICHT | STÄRKE in mm | DECKSCHICHT- DICKE in mm | FORMAT in mm | K-WERTE | SCHALL- SCHUTZ | PREIS/M ² IN EUR brutto exkl. MwSt. |
|----------|----------------------------------|-----------------|-----------------------------|-----------------|-----------|-------------------|---|
| 540432 ■ | MK Okoume längs Messerfurnier | 28 | 4 | 2500x1700 | ca. 1,030 | ca. 26 dB | 55,50 |

! INFO

| | |
|--------------------|--|
| Verleimung | AW100 nach DIN 68705 |
| Kern | PUR - Konstruktionskern |
| Deckschicht | beidseitig glatt |
| Technik | beidseitig mit Alu-Dampfsperre direktverschäumt |

PU - RAHMENVERBREITERUNGEN



MODELL 2000

| ART. NR. | BESCHREIBUNG | STÄRKE in mm | PREIS/M ² IN EUR brutto exkl. MwSt. |
|----------|--------------------|-----------------|---|
| 540305 ■ | Ganzplatten | 66 | 92,40 |
| 540306 ■ | | 78 | 102,20 |
| 540307 ■ | | 88 | 110,00 |

! INFO

| | |
|---------------|---------------------------------------|
| Deck | beidseitig 15 mm PUR massiv (Purenit) |
| Kern | PUR - Konstruktionskern |
| Stärke | 66 mm / 78 mm / 88 mm |
| Format | 3600x1300 mm |

! VORTEILE

der direktverschäumten Rahmenverbreiterung

- keine Kältebrücken und Stege, keine Rahmen- u. Sonderteile
- hohe mechanisch-statische Festigkeit
- pilzresistent, baubiologisch neutral und absolut HFCKW-frei
- druckstabil, direktes Furnieren und einfaches Fräsen von Kanten möglich
- richtungsloser und damit verschnittsparender Zuschnitt
- tauchimprägnierbar und lackierbar
- einfaches Handling durch praxisgerechte Formate
- Fixmaßzuschnitt nach Ihren Wünschen
- ca. 35 dB
- hoch wärmedämmend

| |
|-------------------------------------|
| 66 mm - ca. 0,56 W/m ² k |
| 78 mm - ca. 0,47 W/m ² k |
| 88 mm - ca. 0,39 W/m ² k |

Auf Anfrage: Kantenprofilierung nach Kundenwunsch

DANA ROHTÜREN „SOLID“



für den Innenbereich
mit Birkenanleimer und Dünnsplandek

| ART. NR. | BREITE IN MM/PREIS IN EUR PER STK (Preise brutto exkl. MwSt.) | | | | | | | | |
|----------|---|--------|--------|--------|--------|--------|--------|--------|--------|
| | 650 | 700 | 750 | 800 | 850 | 900 | 950 | 1000 | 1050 |
| 281311 ■ | 121,80 | | | | | | | | |
| 281312 ■ | | 121,80 | | | | | | | |
| 281313 ■ | | | 121,80 | | | | | | |
| 281314 ■ | | | | 121,80 | | | | | |
| 281315 ■ | | | | | 121,80 | | | | |
| 281316 ■ | | | | | | 121,80 | | | |
| 281317 ■ | | | | | | | 121,80 | | |
| 281318 ■ | | | | | | | | 121,80 | |
| 281319 ■ | | | | | | | | | 121,80 |

! INFO

| | |
|-----------------------|--|
| Türblattstärke | ca. 39 mm +/- 1 mm vorkalibriert |
| Türblatthöhe | 2030 mm |
| Kürzbarkeit | bis 1970 mm beidseitig fälzbar Band- u. Schlossbereich verstärkt |
| Lagerung | liegend auf ebener Unterlage |
| Klimakategorie | A (I) |
| Schalldämmung | Rw = 32 dB (-2 Toleranz) verkittet |
| Gewicht | ca. 26 kg bei 850x2030 mm |

! WEITERVERARBEITUNGSHINWEISE (zu Rohtüren für Innenanwendung)

- Lagerung**
- liegend, plan unterlegt und trocken, Holzgleichsfeuchte 8-10%
- Bearbeitung**
- Reinigung der Fläche
 - Kalibrierung des Türblattes unmittelbar vor Weiterverarbeitung
 - Verpressung unter Bedachtnahme auf Verarbeitungsrichtlinien des Leimherstellers und des Schichtstoffplatten-Herstellers
 - Pressbedingungen: Druck max. 2,0 kg/cm²
Temperatur max. 95 Grad, Zeitdauer max. 10 Min (bei 95 Grad)
 - geeignet für Einfachfalz 14/24 mm

DANA ROHTÜREN „KOMFORT“



für den Innenbereich
mit Eichenanleimer und Dünnsplandek

| ART. NR. | BREITE IN MM/PREIS IN EUR PER STK (Preise brutto exkl. MwSt.) | | | | | | | | |
|----------|---|--------|--------|--------|--------|--------|--------|--------|--------|
| | 650 | 700 | 750 | 800 | 850 | 900 | 950 | 1000 | 1050 |
| 281336 ■ | 158,90 | | | | | | | | |
| 281330 ■ | | 158,90 | | | | | | | |
| 281131 ■ | | | 158,90 | | | | | | |
| 281332 ■ | | | | 158,90 | | | | | |
| 281333 ■ | | | | | 158,90 | | | | |
| 281334 ■ | | | | | | 158,90 | | | |
| 281335 ■ | | | | | | | 158,90 | | |
| 281337 ■ | | | | | | | | 158,90 | |
| 281338 ■ | | | | | | | | | 158,90 |

! INFO

| | |
|-----------------------|--|
| Türblattstärke | ca. 40 mm +/- 1 mm vorkalibriert |
| Türblatthöhe | 2050 mm |
| Kürzbarkeit | bis 1970 mm beidseitig fälzbar Band- u. Schlossbereich verstärkt |
| Anleimer | EICHE MASSIV |
| Deck | Dünnsplandekplatte |
| Lagerung | liegend auf ebener Unterlage |
| Klimakategorie | A (I) |
| Schalldämmung | Rw = 32 dB (-2 Toleranz) verkittet |
| Gewicht | ca. 26 kg bei 850x2050 mm |

! WEITERVERARBEITUNGSHINWEISE (zu Rohtüren für Innenanwendung)

- Lagerung**
- liegend, plan unterlegt und trocken, Holzgleichsfeuchte 8-10%
- Bearbeitung**
- Reinigung der Fläche
 - Kalibrierung des Türblattes unmittelbar vor Weiterverarbeitung
 - Verpressung unter Bedachtnahme auf Verarbeitungsrichtlinien des Leimherstellers und des Schichtstoffplatten-Herstellers
 - Pressbedingungen: Druck max. 2,0 kg/cm²
Temperatur max. 95 Grad, Zeitdauer max. 10 Min (bei 95 Grad)
 - geeignet für Einfachfalz 14/24 mm

DANA ROHTÜREN „PROFI“

für den Innenbereich



| ART. NR. | BREITE IN MM/PREIS IN EUR PER STK (Preise brutto exkl. MwSt.) | | | | |
|----------|---|--------|--------|--------|--------|
| | 750 | 800 | 850 | 900 | 950 |
| 281116 ■ | 142,60 | | | | |
| 281110 ■ | | 142,60 | | | |
| 281111 ■ | | | 142,60 | | |
| 281112 ■ | | | | 149,00 | |
| 281118 ■ | | | | | 149,00 |

! INFO

| | |
|-----------------------|---|
| Türblattstärke | ca. 40 mm +/- 1 mm vorkalibriert |
| Türblatthöhe | 2120 mm |
| Kürzbarkeit | bis 1970 mm (Bodenstk. 3 Stk. Fichte massiv), beidseitig fälzbar Band- u. Schlossbereich verstärkt |
| Einleimer | Birke massiv, ca. 40 mm breit plus zusätzliche Verstärkungsleiste 22 mm |
| Deck | Hartfaserdeck |
| Lagerung | liegend auf ebener Unterlage |
| Klimakategorie | A (I) |
| Schalldämmung | Rw = 32 dB (-2 Toleranz) verkittet |
| Gewicht | ca. 28 kg bei 850x2120 mm |

! WEITERVERARBEITUNGSHINWEISE (zu Rohtüren für Innenanwendung)

- Lagerung**
- liegend, plan unterlegt und trocken, Holzgleichsfeuchte 8-10%
- Bearbeitung**
- Reinigung der Fläche
 - Kalibrierung des Türblattes unmittelbar vor Weiterverarbeitung
 - Verpressung unter Bedachtnahme auf Verarbeitungsrichtlinien des Leimherstellers und des Schichtstoffplatten-Herstellers
 - Pressbedingungen: Druck max. 2,0 kg/cm²
Temperatur max. 95 Grad, Zeitdauer max. 10 Min (bei 95 Grad)
 - geeignet für Einfachfalz 14/24 mm

DANA ROHTÜREN „VARIANT“

für den Innenbereich



| ART. NR. | BREITE IN MM/PREIS IN EUR PER STK (Preise brutto exkl. MwSt.) | | | | | | | | | |
|----------|---|--------|--------|--------|--------|--------|--------|--------|--------|--|
| | 650 | 700 | 750 | 800 | 850 | 900 | 950 | 1000 | 1050 | |
| 281103 ■ | 104,70 | | | | | | | | | |
| 281104 ■ | | 104,70 | | | | | | | | |
| 281105 ■ | | | 104,70 | | | | | | | |
| 281106 ■ | | | | 104,70 | | | | | | |
| 281107 ■ | | | | | 104,70 | | | | | |
| 281108 ■ | | | | | | 104,70 | | | | |
| 281126 ■ | | | | | | | 104,70 | | | |
| 281127 ■ | | | | | | | | 104,70 | | |
| 281128 ■ | | | | | | | | | 104,70 | |

! INFO

| | |
|-----------------------|--|
| Türblattstärke | ca. 39 mm +/- 1 mm vorkalibriert |
| Türblatthöhe | 2030 mm |
| Kürzbarkeit | bis 1970 mm beidseitig fälzbar Band- u. Schlossbereich verstärkt |
| Einleimer | Fichte Weichholz |
| Deck | Hartfaserdeck |
| Lagerung | liegend auf ebener Unterlage |
| Klimakategorie | A (I) |
| Schalldämmung | Rw = 32 dB (-2 Toleranz) verkittet |
| Gewicht | ca. 26 kg bei 850x2030 mm |

! WEITERVERARBEITUNGSHINWEISE (zu Rohtüren für Innenanwendung)

- Lagerung**
- liegend, plan unterlegt und trocken, Holzgleichsfeuchte 8-10%
- Bearbeitung**
- Reinigung der Fläche
 - Kalibrierung des Türblattes unmittelbar vor Weiterverarbeitung
 - Verpressung unter Bedachtnahme auf Verarbeitungsrichtlinien des Leimherstellers und des Schichtstoffplatten-Herstellers
 - Pressbedingungen: Druck max. 2,0 kg/cm²
Temperatur max. 95 Grad, Zeitdauer max. 10 Min (bei 95 Grad)
 - geeignet für Einfachfalz 14/24 mm

KUNEX WOHNUNGSEINGANGS-ROHTÜREN



für den Innenbereich - Schall / Klima
Modell WET 03

| ART. NR. | BESCHREIBUNG | STÄRKE in mm | BREITE in mm | LÄNGE in mm | PREIS/STK IN EUR brutto exkl. MwSt. |
|----------|-----------------|-----------------|-----------------|----------------|--|
| 250215 ■ | Deck: HF - Deck | 48 | 855 | 2050 | 364,60 |
| 250216 ■ | | 48 | 905 | 2050 | 364,60 |
| 250217 ■ | | 48 | 955 | 2050 | 364,60 |

! INFO

| | |
|------------------------|---|
| Rahmen | Rahmenholz-Eiche (Einleimer) |
| Kürzbarkeit | mit 3 zusätzlichen Rahmenhölzern unten (Kürzbarkeit unten 120 mm) |
| Deck | HF - Deck |
| Klimaprüfung | Klimaklasse 2 |
| Schalldämm-Wert | Rw = 42 dB (Laborwert) |
| Gewicht | ca. 65 kg |

KUNEX FEUERSCHUTZ ROHLING



TYP3

| ART. NR. | BEZEICHNUNG | STÄRKE in mm | BREITE in mm | LÄNGE in mm | PREIS/STK IN EUR brutto exkl. MwSt. |
|------------|--------------------------------|-----------------|-----------------|----------------|--|
| 07202960 ■ | Feuerschutz-Rohrtüre Fire TYP3 | 39 | 850 | 2030 | 514,80 |
| 07202961 ■ | Feuerschutz-Rohrtüre Fire TYP3 | 39 | 900 | 2030 | 514,80 |
| 07202962 ■ | Feuerschutz-Rohrtüre Fire TYP3 | 39 | 950 | 2030 | 514,80 |
| 07202963 ■ | Feuerschutz-Rohrtüre Fire TYP3 | 39 | 1000 | 2030 | 514,80 |

! INFO

| | |
|-----------------------|--|
| Klimaklasse | B |
| Feuerschutz | EI,30 |
| Einbruchschutz | WK2 möglich |
| Schallschutz | 38 dB |
| Innenlage | Feuer- u. Schalldämmplatte |
| Deck | Spezial-Hartfaserdeck / Blattstärke: 39 mm |
| Einleimer | Hartholz |
| Kante | stumpf (für stumpfe od. Einfachfalz-Türen) |
| Kürzbarkeit | bis 40 mm |

KUNEX SCHALLSCHUTZ ROHLING



WET03 38 dB Klimaklasse A

| ART. NR. | BEZEICHNUNG | STÄRKE in mm | BREITE in mm | LÄNGE in mm | PREIS/STK IN EUR brutto exkl. MwSt. |
|-----------|----------------------------|-----------------|-----------------|----------------|--|
| 0705080 ■ | Schallschutz-Rohtüre WET03 | 39 | 800 | 2030 | 250,10 |
| 0705085 ■ | Schallschutz-Rohtüre WET03 | 39 | 850 | 2030 | 250,10 |
| 0705090 ■ | Schallschutz-Rohtüre WET03 | 39 | 900 | 2030 | 250,10 |
| 0705095 ■ | Schallschutz-Rohtüre WET03 | 39 | 950 | 2030 | 250,10 |
| 0705100 ■ | Schallschutz-Rohtüre WET03 | 39 | 1000 | 2030 | 250,10 |

! INFO

| | |
|--------------|--|
| Klimaklasse | A |
| Schallschutz | 38 dB |
| Innenlage | Schallschutzeinlage |
| Deck | Hartfaserdeck / Blattstärke: 39 mm |
| Einleimer | Buche |
| Kante | stumpf (für stumpfe od. Einfachfalz-Türen) |
| Kürzbarkeit | bis 70 mm |

WET03 42 dB Klimaklasse B

| ART. NR. | BEZEICHNUNG | STÄRKE in mm | BREITE in mm | LÄNGE in mm | PREIS/STK IN EUR brutto exkl. MwSt. |
|-----------|----------------------------|-----------------|-----------------|----------------|--|
| 0704080 ■ | Schallschutz-Rohtüre WET03 | 48 | 800 | 2100 | 377,60 |
| 0704085 ■ | Schallschutz-Rohtüre WET03 | 48 | 850 | 2100 | 377,60 |
| 0704090 ■ | Schallschutz-Rohtüre WET03 | 48 | 900 | 2100 | 377,60 |
| 0704095 ■ | Schallschutz-Rohtüre WET03 | 48 | 950 | 2100 | 377,60 |
| 0704100 ■ | Schallschutz-Rohtüre WET03 | 48 | 1000 | 2100 | 377,60 |

! INFO

| | |
|----------------|--|
| Klimaklasse | B |
| Feuerschutz | EI ₂ 30 |
| Einbruchschutz | WK2 möglich |
| Schallschutz | 42 dB |
| Innenlage | Feuer- u. Schalldämmplatte |
| Deck | Spezial-Hartfaserdeck / Blattstärke: 39 mm |
| Einleimer | Buche |
| Kante | stumpf (für stumpfe od. Einfachfalz-Türen) |
| Kürzbarkeit | bis 40 mm |

DANA EHF-INNENTÜRBLÄTTER SAX



| ART. NR. | BESCHREIBUNG | AN-SCHLAG | BREITE in mm | PREIS/STK IN EUR brutto exkl. MwSt. | LAGER-WARE |
|----------|--|-----------|-----------------|--|------------------------------------|
| 280411 ■ | Weiß matt ähnlich RAL 9010 | Links | 850 | 138,50 | Rankweil/ Lamprechts- hausen |
| 280412 ■ | | Rechts | 850 | 138,50 | |
| 280413 ■ | | Links | 900 | 138,50 | |
| 280414 ■ | | Rechts | 900 | 138,50 | |
| 280415 ■ | | Links | 950 | 138,50 | |
| 280416 ■ | | Rechts | 950 | 138,50 | |
| 280430 ■ | Weiß matt mit Bänder 16/3 tlg. für Stahlzarge, inkl. Bandmittelteil und Stift | Links | 1050 | 157,10 | Rankweil |
| 280431 ■ | | Rechts | 1050 | 157,10 | |

| ART. NR. | BESCHREIBUNG | AN-SCHLAG | BREITE in mm | PREIS/STK IN EUR brutto exkl. MwSt. | LAGER-WARE |
|----------|----------------------|-----------|-----------------|--|------------|
| 280420 ■ | Eiche natur lackiert | Links | 850 | 205,90 | Rankweil |
| 280425 ■ | | Rechts | 850 | 205,90 | |
| 280421 ■ | | Links | 900 | 205,90 | |
| 280426 ■ | | Rechts | 900 | 205,90 | |
| 280422 ■ | | Links | 950 | 205,90 | |
| 280427 ■ | | Rechts | 950 | 205,90 | |

DANA ZARGEN SAX SOFT

Durchgangslichter: 650/700/750/800/850/900 mm
Durchgangslichter-Höhe: 2010 mm lt. Ö-Norm
Mauerstärken: 110/130/150/170/285 mm

| AUSFÜHRUNG | PREIS/AB 1 STK IN EUR brutto exkl. MwSt. | LAGER-WARE |
|---|---|-----------------------|
| weiß matt walzlackiert (Schliessblech und Anuba Bandunterteil montiert lt. Ö-Norm) | 163,60 | Lamprechts- hausen |

DANA EHF-INNENTÜRBLÄTTER SAX

! INFO

| | |
|-------------------------|---|
| Türstärke | ca. 39 / 40 mm |
| Länge | 2030 mm |
| Mittellage | Röhrenspanplatte |
| Absperrung | Buche Dünnspon, Weißlack HAFA |
| Kante | 3-seitig foliert |
| Falz | 3-seitig 14/24 mm |
| Bänder | 2 Stk. zweiteilige Anuba-Bandoberteile 16 mm, vernickelt |
| Schloss | Ö-Norm BB |
| Lackierung | lackiert/weiß, glatt „W“ (Walzlackierung) /Struktur - u. Farbabweichungen können aus produktionstechnischen Gründen auftreten und sind kein Reklamationsgrund |
| Kartonverpackung | |
| Klassifizierung | Klimaklasse 1 |
| Schallschutz | 30 dB (-2 dB Toleranz) |

Lichtausschnitt A 1500
Glasleisten: foliert und montiert

Glasgröße bei Türgröße
2030/850 mm ist
1484/594 mm

Erweitertes Türenprogramm - siehe Original DANA-Preisliste



TÜRDRÜCKER SLIDEBLOC LIGHT

| ART. NR. | BESCHREIBUNG | PREIS/GARNITUR IN EUR | | |
|----------|------------------------------------|-----------------------|----------|--------------|
| | | brutto exkl. MwSt. | | |
| 947723 ■ | Form 1106 Edelstahl matt | BB-Garnitur | SBL11060 | 18,90 |
| 947724 ■ | | PZ-Garnitur | SBL11062 | 18,90 |
| 947725 ■ | | WC-Garnitur | SBL11063 | 30,90 |



Form 1106/Edelstahl matt

ZUBEHÖR

| ART. NR. | BESCHREIBUNG | PREIS/STK IN EUR |
|----------|--|--------------------|
| | | brutto exkl. MwSt. |
| 952626 ■ | Einstemmtürschloss WC, Dornmaß 50 mm | 17,50 |
| 952627 ■ | Einstemmtürschloss PZ, Dornmaß 50 mm | 21,50 |
| 925605 ■ | Bandunterteil 16 / 2tlg. nickel Stahlzarge | 1,35 |
| 274010 ■ | Lappenschließblech Dana Links | 33,50 |
| 274011 ■ | Lappenschließblech Dana Rechts | 33,50 |

MORALT LAMINESSE FIRESMOKE



| ART. NR. | BESCHREIBUNG | STÄRKE in mm | BREITE in mm | LÄNGE in mm | PREIS/M ² IN EUR brutto exkl. MwSt. | LAGER- WARE |
|----------|---|-----------------|-----------------|----------------|---|----------------|
| 261760 ■ | MDF-Deck Mittellage Stäbchen Fichte | 44 | 2070 | 4300 | 135,70 | Innsbruck |
| 261765 ■ | | 54 | 2070 | 4300 | 163,10 | Innsbruck |
| 261762 ■ | | 44 | 2070 | 5200 | 127,00 | Rankweil |
| 261764 ■ | | 54 | 2070 | 5200 | 153,10 | Rankweil |
| 261766 ■ | | 54 | 1030 | 2150 | 153,10 | Innsbruck |
| 261767 ■ | | 54 | 950 | 2150 | 153,10 | Innsbruck |

! INFO

Technische Beschreibung

Baustoffklasse nach EN 13501-1 Klasse E
Für die Herstellung von Brandschutz-u. Rauchschutztüren nach EN Norm geprüft. Bitte beachten Sie die gültigen nationalen Verwendbarkeitsnachweise

Oberfläche

Spandek auf Anfrage möglich

ZUBEHÖR

| ART. NR. | BESCHREIBUNG | FORMAT in mm | PREIS/STK IN EUR brutto exkl. MwSt. | LAGER- WARE |
|----------|--|-----------------|--|----------------|
| 261015 ■ | Brandschutzlaminat Flexilodice PM SK schwarz (Moralt), Rolle | 25.000x18x2 | 102,90 | Innsbruck |
| 261221 ■ | Roku Tech NP 130 Stanzteil Schloßkastenisolierung ÖNORM | | 5,70 | Rankweil |
| 261230 ■ | Dorma ITS 96 Isolierungsset 2-4 „A“ | | 102,90 | Rankweil |

MORALT LAMINESSE STÄBCHENPLATTE

| ART. NR. | BESCHREIBUNG | STÄRKE in mm | BREITE in mm | LÄNGE in mm | PREIS/M ² IN EUR brutto exkl. MwSt. | LAGER- WARE |
|----------|--------------------------------------|-----------------|-----------------|----------------|---|----------------|
| 261770 ■ | MDF-Deck Mittellage Fichte | 16 | 2070 | 5200 | 36,30 | Rankweil |
| 261771 ■ | | 22 | 2070 | 5200 | 42,70 | Rankweil |
| 261772 ■ | | 30 | 2070 | 5200 | 55,10 | Rankweil |

MORALT HAUSTÜRROHLINGE FERRO KLASSIK PLUS



geprüft nach alter und neuer Norm mit den höchsten Toleranzklassen

| ART. NR. | BESCHREIBUNG | STÄRKE in mm | BREITE in mm | LÄNGE in mm | PREIS/STK IN EUR brutto exkl. MwSt. |
|----------|---|-----------------|-----------------|----------------|--|
| 261727 ■ | Deck: MDF-Exterior Rahmen: Kiefer | 68 | 950 | 2110 | 550,20 |
| 261728 ■ | | 68 | 1050 | 2110 | 555,70 |
| 261718 ■ | | 68 | 1050 | 2240 | 599,40 |
| 261710 ■ | | 68 | 1150 | 2240 | 613,20 |

| ART. NR. | BESCHREIBUNG | STÄRKE in mm | BREITE in mm | LÄNGE in mm | PREIS/STK IN EUR brutto exkl. MwSt. |
|----------|--|-----------------|-----------------|----------------|--|
| 261734 ■ | Deck: MDF-Exterior Rahmen: Eiche | 78 | 1050 | 2110 | 758,10 |
| 261733 ■ | | 78 | 1050 | 2240 | 790,70 |
| 261735 ■ | | 78 | 1150 | 2110 | 806,40 |
| 261736 ■ | | 78 | 1150 | 2240 | 841,10 |

! INFO

Kürzbarkeit

gemäß Datenblatt

Klimaprüfung

nach DIN EN 1121/Klima-Kat. C,D,E
Toleranzklasse 3 nach DIN EN 12219:2000-06

U-Wert

68 mm - 0,92 W/m²k
bei max. Kürzung sinkt der U-Wert auf 0,78 W/m²k

Schalldämm-Wert

31 dB Rw nach DIN 52210

Gewicht

ca. 75 kg

Preise für CNC-Bearbeitung von Haustürrohlungen auf Anfrage



TECHNISCHE DATEN

| | | | |
|---|--|---------------------------------|---------------------------|
| 1/8 RAHMEN | | | |
| 1 Rahmenholz | Rahmenholz lamelliert und keilgezinkt. | | |
| 8 Flacheisenstabilisator | Schlossseitig patentierter Flacheisenstabilisator, thermisch getrennt und schallentkoppelt, zur Aufnahme auftretender Zug- und Schubkräfte. Flacheisengurte sind kraftschlüssig mit dem Holzträger verklebt. | | |
| Friesbreite/Kürzbarkeit/Lichtausschnitte | Haustürrohlingdicke 68/78/88/98 mm | | |
| | Friesbreite in mm | Kürzbarkeit in mm | |
| | Oben | 155 | 110* |
| | Seite | schlossseitig 70/bandseitig 155 | schlosss. 25*/bands. 110* |
| | Unten | 155 | 120* |
| Mindestabstand für Lichtausschnitte beträgt 4-seitig 180 mm. Bei Kürzung reduziert sich die Friesbreite um das Kürzungsmaß. Nach maximaler Kürzung unten (120 mm) ist noch ein Einfachfalz (max. 18 mm) und/oder der Einbau einer Bodenabsenkung möglich. | | | |
| 2 EINLAGE | | | |
| Aufbau | Seit Jahren bewährt - Sandwichsystem aus Stäbchenmittellage (Fichte) und HFCKW-freiem PUR-Hartschaum (baubiologisch unbedenklich) - flächig, stehende Jahrringe, dadurch höchste Oberflächenruhe | | |
| Verleimung | Formaldehydfrei | | |
| 3-7 DECKPLATTE | | | |
| Verleimung | AW nach DIN 68705 T2 temperaturbeständig bis 130° C - 5-fach (Edelfurnier längslaufend) - 3-fach (Querfurnier) = individuell überfurnierbar Vollflächig mit der Gesamtkonstruktion verleimt | | |
| HAUSTÜRROHLING | | | |
| Ausführung | Formatiert, geschliffen | | |

* bei einer Falztiefe bis max. 30 mm

PRÜFUNGEN

| | | | | |
|--|-------------------|------|------|------|
| LÄNGE IN MM | 2.110/2.240/2.470 | | | |
| BREITE IN MM | 950/1.050/1.150 | | | |
| DICKE IN MM | 68 | 78 | 88 | 98 |
| DIFFERENZ-KLIMAPRÜFUNGEN | | | | |
| DIN EN 1121 : 2000-09 | Prüfklima „c“ | | | |
| DIN EN 1121 : 2000-09 | Prüfklima „d“ | | | |
| DIN EN 1121 : 2000-09 | Prüfklima „e“ | | | |
| TOLERANZKLASSEN (bei Einsatz von 3 Bändern) | | | | |
| DIN EN 12219 : 2000-6 | 3 | | | |
| WÄRMEDURCHGANGSKOEFFIZIENT | | | | |
| U-Wert [W/m²K] nach EnEV | 0,97 | 0,86 | 0,75 | 0,68 |
| SCHALLDÄMMWERT | | | | |
| DIN EN ISO 717-1 R_{w_i} [dB] | 30/38* | | | |
| EINBRUCHHEMMUNG | | | | |
| DIN ENV 1627 : 1999-04 | RC2/RC3 | | | |
| GEWICHT: 2.240 X 1.050 MM KG/STÜCK | 62 | 70 | 72 | 78 |

* Ausführungsvariante FERRO KlassikPlus Akustik auf Anfrage



LIEFERPROGRAMM

| FERRO KLASSIKPLUS – 68 MM / 78 MM / 88 MM / 98 MM | | | | | | | |
|---|----------------|-------|----------------|-------|----------------|-------|-------|
| Länge in mm | 2.110 (1.880*) | | 2.240 (2.010*) | | 2.470 (2.240*) | | |
| Breite in mm | 950 | 1.050 | 950 | 1.050 | 1.150 | 1.050 | 1.150 |
| Mahagoni | ▲ | ○ | ▲ | ○ | ▲ | ■ | ■ |
| Okoume | ▲ | ○ | ▲ | ○ | ▲ | ■ | ■ |
| Meranti | ▲ | ○ | ▲ | ○ | ▲ | ■ | ■ |
| Eiche | ▲ | ○ | ▲ | ○ | ▲ | ■ | ■ |
| Kiefer | ▲ | ▲ | ▲ | ▲ | ▲ | ■ | ■ |
| Fichte | ▲ | ▲ | ▲ | ▲ | ▲ | ■ | ■ |
| Lärche | ▲ | ▲ | ▲ | ▲ | ▲ | ■ | ■ |
| streichfähig | ○ | ○ | ▲ | ○ | ▲ | ○ | ■ |
| MDF-Exterior | ○ | ○ | ▲ | ○ | ▲ | ○ | ■ |
| FERRO KLASSIKPLUS – 66 MM / 76 MM / 86 MM / 96 MM | | | | | | | |
| Länge in mm | 2.110 (1.880*) | | 2.240 (2.010*) | | 2.470 (2.240*) | | |
| Breite in mm | 950 | 1.050 | 950 | 1.050 | 1.150 | 1.050 | 1.150 |
| querfurniert SF | ▲ | ○ | ▲ | ▲ | ▲ | ■ | ■ |

* kürzbar bis ■ Auftragsbezogene Fertigung ○ lagerhaltend in 78 mm ▲ Schnellschussprogramm SF = Schäl furnier
Alle Furnieroberflächen = Messerfurnier oder Fineline

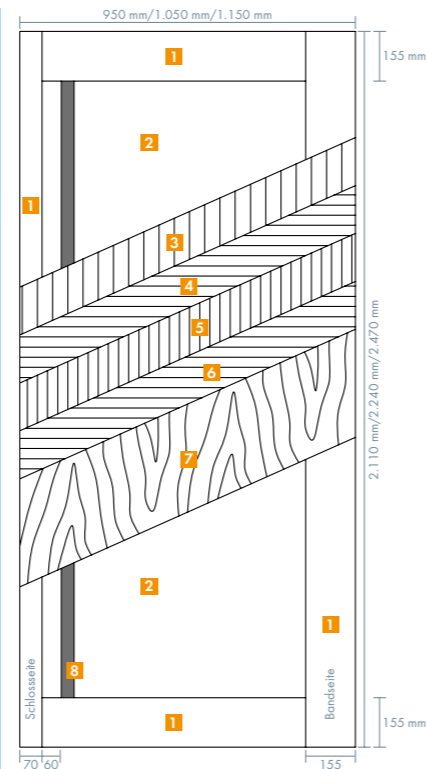
Andere Dicken, Formate und Oberflächen auf Anfrage.



Noch Fragen? Info-Hotline: 08026 92538-11 www.morall-ag.de
Morall AG, Obere Tiefenbachstraße 1, 83734 Hausham, Telefon: +49 8026 92538-0, Telefax: +49 8026 92538-40,
E-Mail: info@morall-ag.de

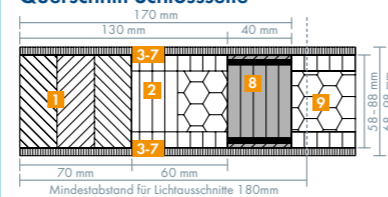
Die vorstehenden Angaben beziehen sich auf den heutigen Stand der Erkenntnisse und stellen keine Zusicherung von Eigenschaften dar. Bestehende Gesetze und Bestimmungen sind vom Empfänger unserer Produkte in eigener Verantwortung zu beachten. Irrtum und technische Änderungen vorbehalten. Alle Angaben beziehen sich ausschließlich auf Produkte der Morall AG.

FERRO KlassikPlus

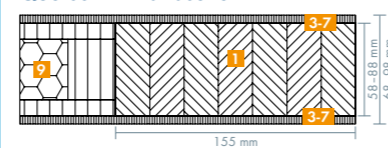


- 1 Rahmenholz
- 2 Einlage aus Sandwichsystem Stäbchen/PUR
- 3-7 Deckplatte
- 8 Flacheisenstabilisator
- 9 PUR-Hartschaum

Querschnitt Schlossseite



Querschnitt Bandseite

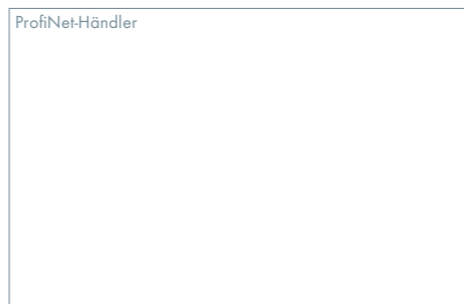


Einzelstückgutversand

Lieferungen ab Stückzahl 1 sind direkt zum Verarbeiter möglich.

CNC-Bearbeitungsservice

Alle Typen sind auch CNC-bearbeitet lieferbar.



RÖHRENSPANPLATTE

| ART. NR. | BESCHREIBUNG | STÄRKE in mm | BREITE in mm | LÄNGE in mm | PREIS/M² IN EUR brutto exkl. MwSt. |
|----------|------------------|--------------|--------------|-------------|------------------------------------|
| 011102 ■ | Röhrenspanplatte | 32 | 800 | 1895 | 15,90 |

TÜRKERNPLATTEN SWL

Decklage: gabunähnlich / Verleimung: AW100 Stäbchen-Mittellage

| ART. NR. | BESCHREIBUNG | STÄRKE in mm | BREITE in mm | LÄNGE in mm | PREIS/M² IN EUR brutto exkl. MwSt. |
|----------|--------------------------|--------------|--------------|-------------|------------------------------------|
| 031280 ■ | Türkernplatte Gabun quer | 38 | 1020 | 2150 | 76,70 |
| 031281 ■ | Türkernplatte Gabun quer | 40 | 1020 | 2150 | 80,40 |
| 031282 ■ | Türkernplatte Gabun quer | 42 | 1020 | 2150 | 84,00 |
| 031283 ■ | Türkernplatte Gabun quer | 50 | 1020 | 2150 | 122,20 |
| 031284 ■ | Türkernplatte Gabun quer | 54 | 1020 | 2150 | 140,50 |

TÜRKERNPLATTEN SWL

Decklage: HDF / Verleimung: AW100 Stäbchen-Mittellage

| ART. NR. | BESCHREIBUNG | STÄRKE in mm | BREITE in mm | LÄNGE in mm | PREIS/M² IN EUR brutto exkl. MwSt. |
|-----------|------------------------|--------------|--------------|-------------|------------------------------------|
| 0312810 ■ | Türkernplatte HDF-Deck | 40 | 1020 | 2150 | 80,10 |

REMA 3-SCHICHT MASSIVHOLZTÜREN



aus nordischer Fichte astig

| ART. NR. | QUALITÄT | STÄRKE in mm | BREITE in mm | LÄNGE in mm | PREIS/STK IN EUR brutto exkl. MwSt. |
|----------|----------|-----------------|-----------------|----------------|--|
| 271002 ■ | A/A | 42 | 655 | 2080 | 314,90 |
| 271003 ■ | A/A | 42 | 705 | 2080 | 337,70 |
| 271004 ■ | A/A | 42 | 755 | 2080 | 359,20 |
| 271005 ■ | A/A | 42 | 805 | 2080 | 347,50 |
| 271006 ■ | A/A | 42 | 855 | 2080 | 368,20 |
| 271007 ■ | A/A | 42 | 905 | 2080 | 387,90 |
| 271008 ■ | A/A | 42 | 955 | 2080 | 408,20 |
| 271009 ■ | A/A | 42 | 1005 | 2080 | 430,30 |
| 271010 ■ | A/A | 42 | 1055 | 2080 | 451,40 |

Nadelhölzer: Fichte astfrei, sib. Lärche, Lärche astfrei, nordische Kiefer, Fichte antik - **Preise auf Anfrage**

! INFO

Technische Beschreibung

Vollholztüren in biologischem Massivaufbau, mehrschichtig E1 verleimt.
Die seitlichen Einleimer von 2 cm sind in der jeweiligen Holzart astfrei und fest mit der stabverleimten Mittelschicht verbunden.
Ausgeliefert werden die beiden Türblätter beidseitig vorgeschliffen, dabei beträgt die Decklamellenstärke 5 mm (Ahorn 4 mm)
Durch den massiven Aufbau sind die Türblätter in der Länge beliebig kürzbar.

Lieferzeit

ca. 1-2 Wochen bei nordischer Fichte
andere Hölzer auf Anfrage

erhöhter Schallschutzwert von 32 dB laut Prüfbericht der Techn. Uni Graz

AGS-PROFILE

Preise auf Anfrage



Zargenprofile
für wandbündige Türen

schlichte und perfekte Linien

für zeitgemäße Architektur

AGS systems

AGS-PROFILE

Preise auf Anfrage

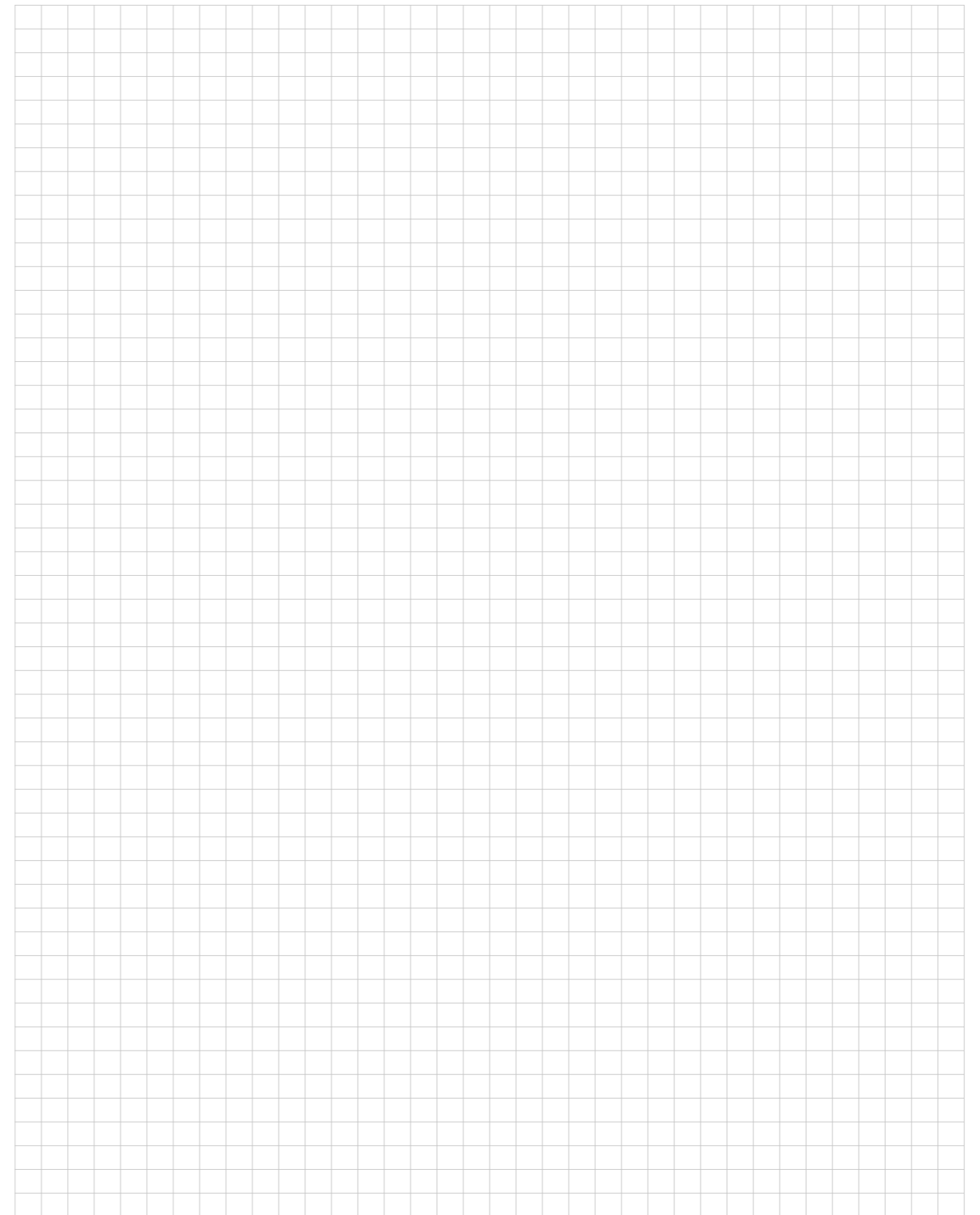


Stilvolle Ästhetik
für Design-Orientierte.

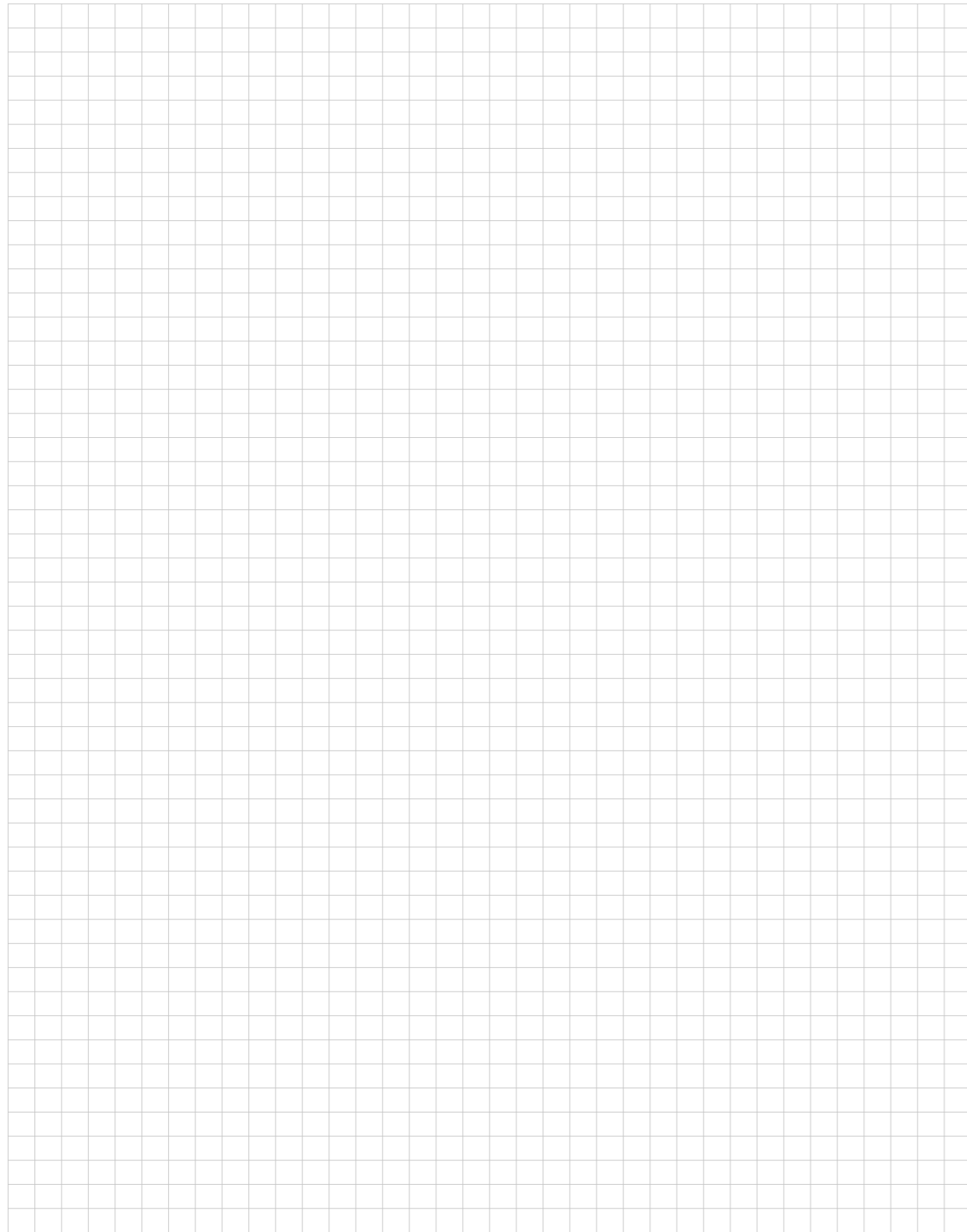
Die flächenbündige Sockelleiste.
Die revolutionäre Idee für Ihren
Wohn- und Arbeitsraum!

AGS systems

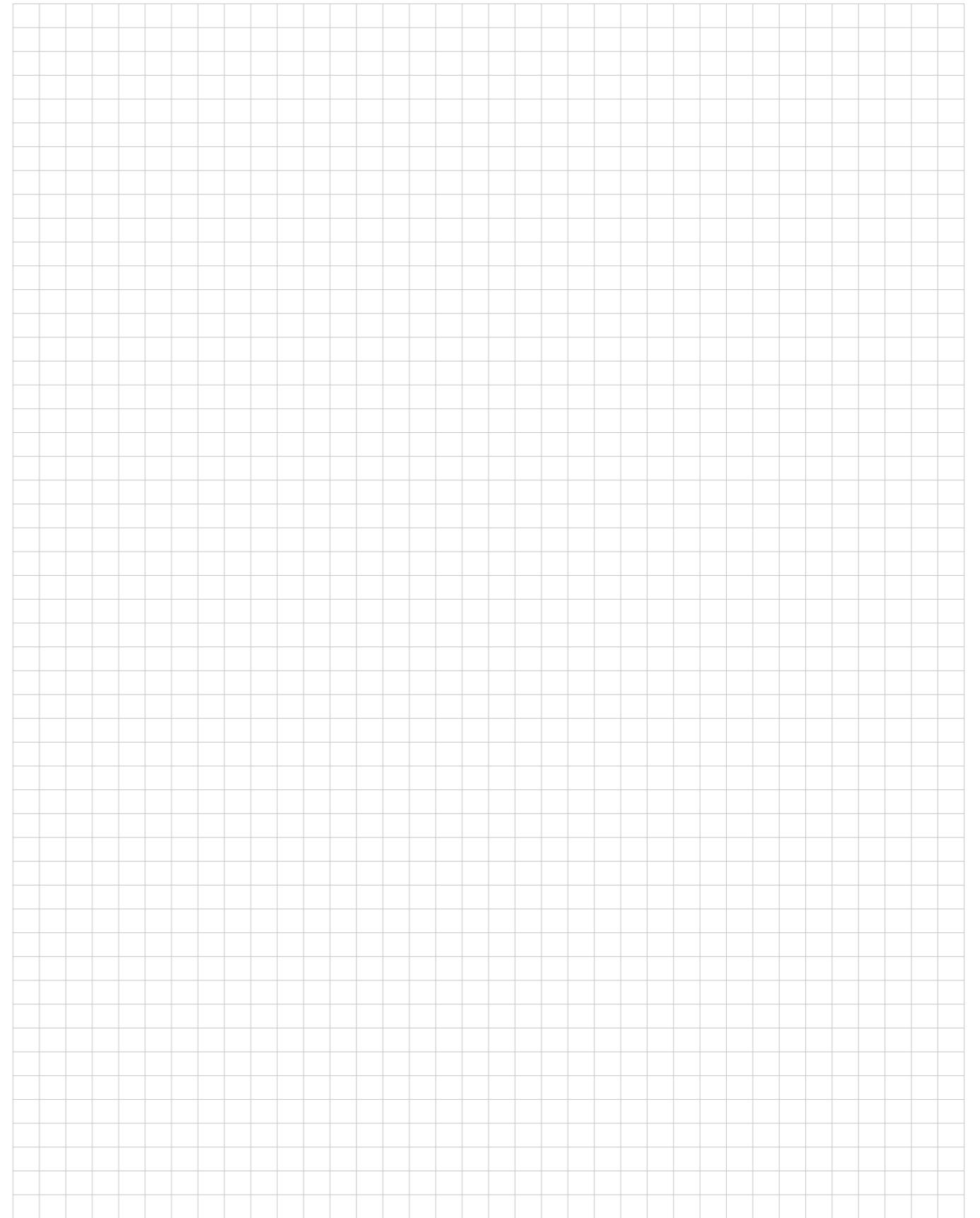
NOTIZEN



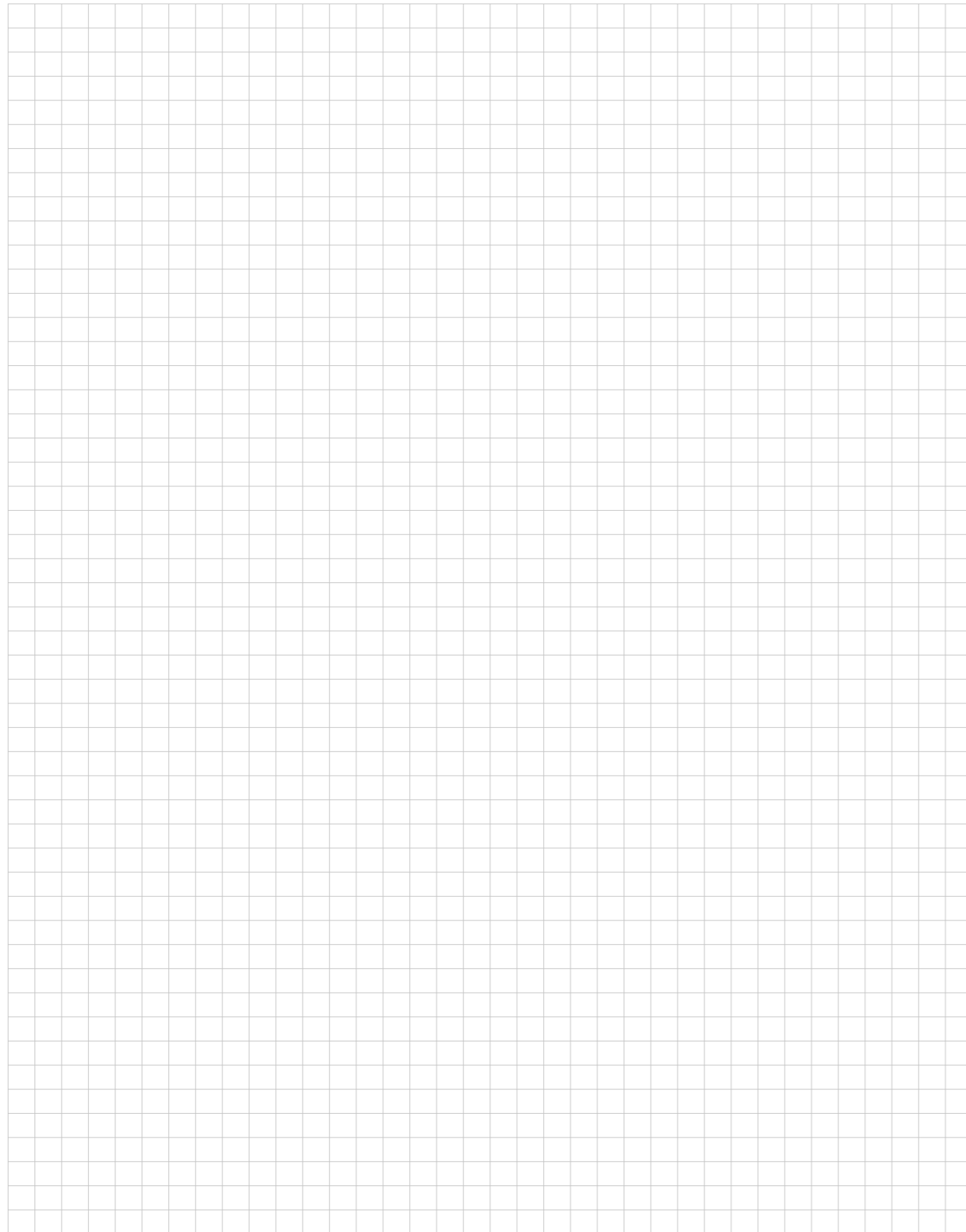
NOTIZEN



NOTIZEN



NOTIZEN



IHRE ANSPRECHPARTNER BEI TSCHABRUN

STANDORT: RANKWEIL

Ewald Juen
Verkauf Türen

T +43 5522 202 235
e.juen@tschabrun.at

Alexander Banzer
Verkauf Türen

T +43 5522 202 237
a.banzer@tschabrun.at

STANDORT: INNSBRUCK

Thomas Neuditschko
Verkauf Türen

T +43 512 24433 313
t.neuditschko@tschabrun.at

IHRE ANSPRECHPARTNER BEI TSCHABRUN - HOPFERWIESER

Thomas Illek
Verkauf Türen

T +43 50 8985 209
t.illek@tschabrun.at

Alexandra Furtner
Verkauf Türen

T +43 50 8985 204
a.furtner@tschabrun.at

Hermann Tschabrun Gesellschaft m.b.H.

Bundesstraße 102
A 6830 Rankweil
T +43 5522 202
rankweil@tschabrun.at

Bremschlstraße 8a
A 6700 Bludenz-Bürs
T +43 5552 66141
bludenz@tschabrun.at

Haller Straße 201
A 6040 Innsbruck
T +43 512 24433 0
innsbruck@tschabrun.at

www.tschabrun.at

Tschabrun – Hopferwieser GmbH

Ehring 10
A 5112 Lamprechtshausen
T +43 50 8985 0
F +43 50 8985 90
office@hopferwieser.com

www.hopferwieser.com